



LTR2-Serie. LED Strip, flexibel

LED type: Top SMD LED 3528
 Bauart: SMD LEDs auf PCB weiß, teilbar alle 50mm
 Maße: 5000mm x 8mm x 6mm
 Eingangsspannung: 12V DC
 Lichtaustrittswinkel: 120°
 Schutzart: IP20

Art.-Nr.	Lichtfarbe	LED-Type	Leistung/Watt	Stromaufnahme	lm
LTR2-3528R-300-12	rot/630nm	3528 60/m	4,8W/m	0,4A/m	280lm
LTR2-3528G-300-12	grün/520nm	3528 60/m	4,8W/m	0,4A/m	280lm
LTR2-3528B-300-12	blau/470nm	3528 60/m	4,8W/m	0,4A/m	260lm
LTR2-3528Y-300-12	gelb/588nm	3528 60/m	4,8W/m	0,4A/m	280lm
LTR2-3528cw-300-12	kaltweiss	3528 60/m	4,8W/m	0,4A/m	1300lm
LTR2-3528ww-300-12	warmweiss	3528 60/m	4,8W/m	0,4A/m	1000lm



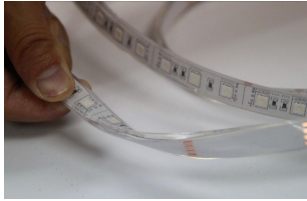
LED type: Top SMD LED 5050 RGB
 Bauart: SMD LEDs auf PCB weiß, teilbar alle 50mm
 Maße: 5000mm x 10mm x 6mm
 Eingangsspannung: 12V DC
 Lichtaustrittswinkel: 120°
 Schutzart: IP20

Art.-Nr.	Lichtfarbe	LED-Type	Leistung/Watt	Stromaufnahme	lm
LTR2-5050RGB-150-12-L	RGB	5050 30/m	7,2W/m	0,6A/m	140, 400, 130
LTR2-5050RGB-300-12-L	RGB	5050 60/m	14,4W/m	1,2A/m	280, 800, 250



LED type: Top SMD LED 5050 High Flux
 Bauart: SMD LEDs auf PCB weiß, teilbar alle 50mm
 Maße: 5000mm x 10mm x 6mm
 Eingangsspannung: 12V DC
 Lichtaustrittswinkel: 120°
 Schutzart: IP20

Art.-Nr.	Lichtfarbe	LED-Type	Leistung/Watt	Stromaufnahme	lm
LTR2-5050CW-300-12-L	kaltweiss	5050 60/m	14,4W/m	1,2A/m	3750lm
LTR2-5050WW-300-12-L	warmweiss	5050 60/m	14,4W/m	1,2A/m	3450lm



LTR4-Serie. LED Strip, flexibel, waterproof

LED type: Top SMD LED 3528
 Bauart: SMD LEDs auf PCB weiß, teilbar alle 50mm
 Maße: 5000mm x 10mm x 6mm
 Eingangsspannung: 12V DC
 Lichtaustrittswinkel: 120°
 Schutzart: IP65 durch LEDs im Silikonschlauch

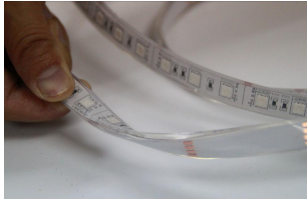
Art.-Nr.	Lichtfarbe	LED-Type	Leistung/Watt	Stromaufnahme	lm
LTR4-3528R-300-12	rot/630nm	3528 60/m	4,8W/m	0,4A/m	280lm
LTR4-3528G-300-12	grün/520nm	3528 60/m	4,8W/m	0,4A/m	280lm
LTR4-3528B-300-12	blau/470nm	3528 60/m	4,8W/m	0,4A/m	260lm
LTR4-3528Y-300-12	gelb/588nm	3528 60/m	4,8W/m	0,4A/m	280lm
LTR4-3528cw-300-12	kaltweiss	3528 60/m	4,8W/m	0,4A/m	1300lm
LTR4-3528ww-300-12	warmweiss	3528 60/m	4,8W/m	0,4A/m	1000lm

LED type: Top SMD LED 5050 RGB
 Bauart: SMD LEDs auf PCB weiß, teilbar alle 50mm
 Maße: 5000mm x 10mm x 6mm
 Eingangsspannung: 12V DC
 Lichtaustrittswinkel: 120°
 Schutzart: IP65 durch LEDs im Silikonschlauch

Art.-Nr.	Lichtfarbe	LED-Type	Leistung/Watt	Stromaufnahme	lm
LTR4-5050RGB-150-12-L	RGB	5050 30/m	7,2W/m	0,6A/m	130, 380, 120
LTR4-5050RGB-300-12-L	RGB	5050 30/m	14,4W/m	1,2A/m	260, 760, 240

LED type: Top SMD LED 5050 High Flux
 Bauart: SMD LEDs auf PCB weiß, teilbar alle 50mm
 Maße: 5000mm x 10mm x 6mm
 Eingangsspannung: 12V DC
 Lichtaustrittswinkel: 120°
 Schutzart: IP65 durch LEDs im Silikonschlauch

Art.-Nr.	Lichtfarbe	LED-Type	Leistung/Watt	Stromaufnahme	lm
LTR4-5050CW-150-12-L	kaltweiss	5050 60/m	14,4W/m	1,2A/m	3750lm
LTR4-5050WW-300-12-L	warmweiss	5050 60/m	14,4W/m	1,2A/m	3450lm



LTR6-Serie. LED Strip, flexibel, waterproof

LED type: Top SMD LED 3528
 Bauart: SMD LEDs auf PCB weiß, teilbar alle 50mm
 Maße: 5000mm x 10mm x 6mm
 Eingangsspannung: 12V DC
 Lichtaustrittswinkel: 120°
 Schutzart: IP64 durch LEDs mit Epoxy vergossen

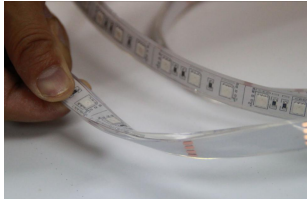
Art.-Nr.	Lichtfarbe	LED-Type	Leistung/Watt	Stromaufnahme	lm
LTR6-3528R-300-12	rot/630nm	3528 60/m	4,8W/m	0,4A/m	280lm
LTR6-3528G-300-12	grün/520nm	3528 60/m	4,8W/m	0,4A/m	280lm
LTR6-3528B-300-12	blau/470nm	3528 60/m	4,8W/m	0,4A/m	260lm
LTR6-3528Y-300-12	gelb/588nm	3528 60/m	4,8W/m	0,4A/m	280lm
LTR6-3528cw-300-12	kaltweiss	3528 60/m	4,8W/m	0,4A/m	1300lm
LTR6-3528ww-300-12	warmweiss	3528 60/m	4,8W/m	0,4A/m	1000lm

LED type: Top SMD LED 5050 RGB
 Bauart: SMD LEDs auf PCB weiß, teilbar alle 50mm
 Maße: 5000mm x 14mm x 6mm
 Eingangsspannung: 12V DC
 Lichtaustrittswinkel: 120°
 Schutzart: IP64 durch LEDs mit Epoxy vergossen

Art.-Nr.	Lichtfarbe	LED-Type	Leistung/Watt	Stromaufnahme	lm
LTR6-5050RGB-150-12-L	RGB	5050 30/m	7,2W/m	0,6A/m	130, 380, 120
LTR6-5050RGB-300-12-L	RGB	5050 60/m	14,4W/m	1,2A/m	260, 760, 240

LED type: Top SMD LED 5050 High Flux
 Bauart: SMD LEDs auf PCB weiß, teilbar alle 50mm
 Maße: 5000mm x 14mm x 6mm
 Eingangsspannung: 12V DC
 Lichtaustrittswinkel: 120°
 Schutzart: IP64 durch LEDs mit Epoxy vergossen

Art.-Nr.	Lichtfarbe	LED-Type	Leistung/Watt	Stromaufnahme	lm
LTR6-5050CW-150-12-L	kaltweiss	5050 60/m	14,4W/m	1,2A/m	3750lm
LTR6-5050WW-300-12-L	warmweiss	5050 60/m	14,4W/m	1,2A/m	3450lm



LTR8-Serie. LED Strip, flexibel, waterproof

LED type: Top SMD LED 3528
 Bauart: SMD LEDs auf PCB weiß, teilbar alle 50mm
 Maße: 5000mm x 10mm x 6mm
 Eingangsspannung: 12V DC
 Lichtaustrittswinkel: 120°
 Schutzart: IP68 durch LEDs mit Epoxy vergossen + Silikonschlauch

Art.-Nr.	Lichtfarbe	LED-Type	Leistung/Watt	Stromaufnahme	lm
LTR8-3528R-300-12	rot/630nm	3528 60/m	4,8W/m	0,4A/m	280lm
LTR8-3528G-300-12	grün/520nm	3528 60/m	4,8W/m	0,4A/m	280lm
LTR8-3528B-300-12	blau/470nm	3528 60/m	4,8W/m	0,4A/m	260lm
LTR8-3528Y-300-12	gelb/588nm	3528 60/m	4,8W/m	0,4A/m	280lm
LTR8-3528cw-300-12	kaltweiss	3528 60/m	4,8W/m	0,4A/m	1300lm
LTR8-3528ww-300-12	warmweiss	3528 60/m	4,8W/m	0,4A/m	1000lm

LED type: Top SMD LED 5050 RGB
 Bauart: SMD LEDs auf PCB weiß, teilbar alle 50mm
 Maße: 5000mm x 14mm x 6mm
 Eingangsspannung: 12V DC
 Lichtaustrittswinkel: 120°
 Schutzart: IP68 durch LEDs mit Epoxy vergossen + Silikonschlauch

Art.-Nr.	Lichtfarbe	LED-Type	Leistung/Watt	Stromaufnahme	lm
LTR8-5050RGB 150-12-L	RGB	5050 30/m	7,2W/m	0,6A/m	130, 380, 120
LTR8-5050RGB 300-12-L	RGB	5050 30/m	14,4W/m	1,2A/m	260, 760, 240

LED type: Top SMD LED 5050 High Flux
 Bauart: SMD LEDs auf PCB weiß, teilbar alle 50mm
 Maße: 5000mm x 14mm x 6mm
 Eingangsspannung: 12V DC
 Lichtaustrittswinkel: 120°
 Schutzart: IP68 durch LEDs mit Epoxy vergossen + Silikonschlauch

Art.-Nr.	Lichtfarbe	LED-Type	Leistung/Watt	Stromaufnahme	lm
LTR8-5050CW -150-12-L	kaltweiss	5050 60/m	14,4W/m	1,2A/m	3750lm
LTR8-5050WW -300-12-L	warmweiss	5050 60/m	14,4W/m	1,2A/m	3450lm



LTR2-Serie/LTR4-Serie High Density. LED Strip, flexibel

LED type: Top SMD LED 3528
 Bauart: SMD LEDs auf PCB weiß, teilbar alle 50mm
 Maße: 5000mm x 8mm x 6mm
 Eingangsspannung: 12V DC
 Lichtaustrittswinkel: 120°
 Schutzart: IP20

Art.-Nr.	Lichtfarbe	LED-Type	Leistung/Watt	Stromaufnahme	lm
LTR2-3528R-600-12	rot	3528 120/m	9,6W/m	0,8A/m	560lm
LTR2-3528G-600-12	grün	3528 120/m	9,6W/m	0,8A/m	1640lm
LTR2-3528B-600-12	blau	3528 120/m	9,6W/m	0,8A/m	520lm
LTR2-3528Y-600-12	gelb	3528 120/m	9,6W/m	0,8A/m	560lm
LTR2-3528cw-600-12	kaltweiss	3528 120/m	9,6W/m	0,8A/m	2600lm
LTR2-3528ww-600-12	warmweiss	3528 120/m	9,6W/m	0,8A/m	2000lm



LED type: Top SMD LED 3528
 Bauart: SMD LEDs auf PCB weiß, teilbar alle 50mm
 Maße: 5000mm x 8mm x 6mm
 Eingangsspannung: 12V DC
 Lichtaustrittswinkel: 120°
 Schutzart: IP65 durch LEDs im Silikon Schlauch

Art.-Nr.	Lichtfarbe	LED-Type	Leistung/Watt	Stromaufnahme	lm
LTR4-3528cw-600-12	kaltweiss	3528 120/m	9,6W/m	0,8A/m	2600
LTR4-3528ww-600-12	warmweiss	3528 120/m	9,6W/m	0,8A/m	2000



LED type: Top SMD LED 5050
 Bauart: SMD LEDs auf PCB weiß, teilbar alle 50mm
 Maße: 5000mm x 10mm x 6mm
 Eingangsspannung: 12V DC
 Lichtaustrittswinkel: 120°
 Schutzart: IP20 für LTR2, IP65 für LTR4 durch Silikon Schlauch

Art.-Nr.	Lichtfarbe	LED-Type	Leistung/Watt	Stromaufnahme	lm
LTR2-5050cw-600-24	kaltweiss	5050 120/m	28,8W/m	1,2A/m	7500
LTR2-5050ww-600-24	warmweiss	5050 120/m	28,8W/m	1,2A/m	6900

Art.-Nr.	Lichtfarbe	LED-Type	Leistung/Watt	Stromaufnahme	lm
LTR4-5050cw-600-24	kaltweiss	5050 120/m	28,8W/m	1,2A/m	7500
LTR4-5050ww-600-24	warmweiss	5050 120/m	28,8W/m	1,2A/m	6900



LTR2D-Serie. LED Strip doppelreihig, flexibel

LED type:	Top SMD LED 3528
Bauart:	SMD LEDs auf PCB weiß, teilbar alle 50mm
Maße:	5000mm x 16mm x 6mm
Eingangsspannung:	12V DC
Lichtaustrittswinkel:	120°
Schutzart:	IP20

Art.-Nr.	Lichtfarbe	LED-Type	Leistung/Watt	Stromaufnahme	lm
LTR2D-3528cw-1200-12	kaltweiss	3528 240/m	19,2W/m	1,6A/m	5200lm
LTR2D-3528ww-1200-12	warmweiss	3528 240/m	19,2W/m	1,6A/m	4000lm



LTR2T-Serie. LED Strip dreireihig, flexibel

LED type:	Top SMD LED 3528
Bauart:	SMD LEDs auf PCB weiß, teilbar alle 50mm
Maße:	5000mm x 24mm x 6mm
Eingangsspannung:	24V DC
Lichtaustrittswinkel:	120°
Schutzart:	IP20

Art.-Nr.	Lichtfarbe	LED-Type	Leistung/Watt	Stromaufnahme	lm
LTR2T-3528cw-1800-12	kaltweiss	3528 360/m	28,8W/m	1,2A/m	7800lm
LTR2T-3528ww-1800-12	warmweiss	3528 360/m	28,8W/m	1,2A/m	6000lm



LTR2CA-Serie. LED Strip, flexibel, kaltweiss/warmweiss einstellbar

LED type:	Top SMD LED 5050
Bauart:	SMD LEDs auf PCB weiß, teilbar alle 50mm
Maße:	5000mm x 12mm x 6mm
Eingangsspannung:	24V DC
Lichtaustrittswinkel:	120°
Schutzart:	IP20

Art.-Nr.	Lichtfarbe	LED-Type	Leistung/Watt	Stromaufnahme	lm
LTR2CA-5050-600-24	cw+ww	3528 360/m	9,6W/m	0,8A/m	N/A





LTR1N-Serie. LED Strip, flexibel, superschmal

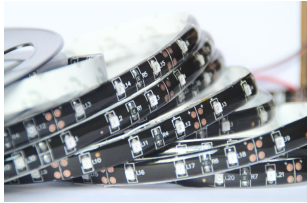
LED type: Top SMD LED 3020
 Bauart: SMD LEDs auf PCB weiß, teilbar alle 50mm
 Maße: 5000mm x 6mm x 4mm
 Eingangsspannung: 12V DC
 Lichtaustrittswinkel: 120°
 Schutzart: IP20

Art.-Nr.	Lichtfarbe	LED-Type	Leistung/Watt	Stromaufnahme	lm
LTR1N-3020R-300-12	rot/630nm	3020 60/m	4,8W/m	0,4A/m	280lm
LTR1N-3020G-300-12	grün/520nm	3020 60/m	4,8W/m	0,4A/m	280lm
LTR1N-3020B-300-12	blau/470nm	3020 60/m	4,8W/m	0,4A/m	260lm
LTR1N-3020Y-300-12	gelb/588nm	3020 60/m	4,8W/m	0,4A/m	280lm
LTR1N-3020cw-300-12	kaltweiss	3020 60/m	4,8W/m	0,4A/m	1300lm
LTR1N-3020ww-300-12	warmweiss	3020 60/m	4,8W/m	0,4A/m	1000lm

LTR14-Serie. LED Strip, flexibel, sideview

LED type: Top SMD LED 335
 Bauart: SMD LEDs auf PCB weiß, teilbar alle 50mm
 Maße: 5000mm x 5mm x 4mm
 Eingangsspannung: 12V DC
 Lichtaustrittswinkel: 120°
 Schutzart: IP20

Art.-Nr.	Lichtfarbe	LED-Type	Leistung/Watt	Stromaufnahme	lm
LTR14-335R-300-12	rot/630nm	335 60/m	4,8W/m	0,4A/m	280lm
TR14-335G-300-12	grün/520nm	335 60/m	4,8W/m	0,4A/m	280lm
TR14-335B-300-12	blau/470nm	335 60/m	4,8W/m	0,4A/m	260lm
LTR14-335Y-300-12	gelb/588nm	335 60/m	4,8W/m	0,4A/m	280lm
TR14-335cw-300-12	kaltweiss	335 60/m	4,8W/m	0,4A/m	1300lm
TR14-335ww-300-12	warmweiss	335 60/m	4,8W/m	0,4A/m	1000lm



LTR9-Serie. LED Strip, flexibel,

LED type: Top SMD LED 3528
 Bauart: SMD LEDs auf PCB schwarz, teilbar alle 50mm
 Maße: 5000mm x 8mm x 6mm
 Eingangsspannung: 12V DC
 Lichtaustrittswinkel: 120°
 Schutzart: IP64

Art.-Nr.	Lichtfarbe	LED-Type	Leistung/Watt	Stromaufnahme	lm
LTR9-3528R-300-12	rot/630nm	3528 60/m	4,8W/m	0,4A/m	280lm
LTR9-3528G-300-12	grün/520nm	3528 60/m	4,8W/m	0,4A/m	280lm
LTR9-3528B-300-12	blau/470nm	3528 60/m	4,8W/m	0,4A/m	260lm
LTR9-3528Y-300-12	gelb/588nm	3528 60/m	4,8W/m	0,4A/m	280lm
LTR9-3528cw-300-12	kaltweiss	3528 60/m	4,8W/m	0,4A/m	1300lm
LTR9-3528ww-300-12	warmweiss	3528 60/m	4,8W/m	0,4A/m	1000lm



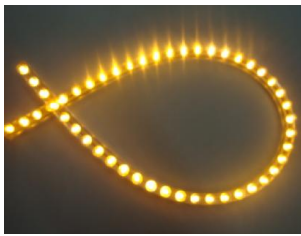
LED type: Top SMD LED 5050 RGB
 Bauart: SMD LEDs auf PCB schwarz, teilbar alle 50mm
 Maße: 5000mm x 12mm x 6mm
 Eingangsspannung: 12V DC
 Lichtaustrittswinkel: 120°
 Schutzart: IP20

Art.-Nr.	Lichtfarbe	LED-Type	Leistung/Watt	Stromaufnahme	lm
LTR9-5050RGB-150-12-L	RGB	5050 30/m	7,2W/m	0,6A/m	140, 400, 130
LTR9-5050RGB-300-12-L	RGB	5050 60/m	14,4W/m	1,2A/m	280, 800, 250



LED type: Top SMD LED 5050 High Flux
 Bauart: SMD LEDs auf PCB weiß, teilbar alle 50mm
 Maße: 5000mm x 12mm x 6mm
 Eingangsspannung: 12V DC
 Lichtaustrittswinkel: 120°
 Schutzart: IP20

Art.-Nr.	Lichtfarbe	LED-Type	Leistung/Watt	Stromaufnahme	lm
LTR9-5050CW-300-12-L	kaltweiss	5050 60/m	14,4W/m	1,2A/m	3900lm
LTR9-5050WW-300-12-L	warmweiss	5050 60/m	14,4W/m	1,2A/m	3500lm



LTR10-Serie. LED Strip, sideview, flexibel

LED type: Top SMD LED 3528
 Bauart: sideview, voll vergossen
 Maße: 240mm, 480mm, 720mm, 960mm, 1200mm
 Eingangsspannung: 12V DC
 Lichtaustrittswinkel: 110°
 Schutzart: IP67

Art.-Nr.	Lichtfarbe	LEDs	Leistung/Watt	Länge	lm
LTR10-R-24-12	rot/630nm	24	1,9W/m	24cm	51lm
LTR10-G-24-12	grün/520nm	24	1,9W/m	24cm	51lm
LTR10-B-24-12	blau/470nm	24	1,9W/m	24cm	31lm
LTR10-Y-24-12	gelb/588nm	24	1,9W/m	24cm	51lm
LTR10-cw-24-12	kaltweiss	24	1,9W/m	24cm	51lm
LTR10-ww-24-12	warmweiss	24	1,9W/m	24cm	38lm



Art.-Nr.	Lichtfarbe	LEDs	Leistung/Watt	Länge	lm
LTR10-R-48-12	rot/630nm	48	3,8W/m	48cm	102lm
LTR10-G-48-12	grün/520nm	48	3,8W/m	48cm	102lm
LTR10-B-48-12	blau/470nm	48	3,8W/m	48cm	62lm
LTR10-Y-48-12	gelb/588nm	48	3,8W/m	48cm	102lm
LTR10-cw-48-12	kaltweiss	48	3,8W/m	48cm	102lm
LTR10-ww-48-12	warmweiss	48	3,8W/m	48cm	76lm



Art.-Nr.	Lichtfarbe	LEDs	Leistung/Watt	Länge	lm
LTR10-R-72-12	rot/630nm	72	5,7W/m	48cm	153lm
LTR10-G-72-12	grün/520nm	72	5,7W/m	48cm	1153lm
LTR10-B-72-12	blau/470nm	72	5,7W/m	48cm	93lm
LTR10-Y-72-12	gelb/588nm	72	5,7W/m	48cm	153lm
LTR10-cw-72-12	kaltweiss	72	5,7W/m	48cm	153lm
LTR10-ww-72-12	warmweiss	72	5,7W/m	48cm	114lm

